

特別勘定(ファンド)の運用状況

【特別勘定(ファンド)の月間騰落率】2025年4月～2026年3月

2025年									2026年			
4月	5月	6月	7月	8月	9月	10月	11月	12月	1月	2月	3月	
安定型 -0.49%	成長型 5.42%	成長型 3.57%	成長型 4.29%	安定成長型 0.83%	成長型 3.28%	成長型 5.02%	成長型 1.20%	成長型 1.29%	成長型 1.03%	成長型 3.09%	安定型 -3.26%	
安定成長型 -1.73%	安定成長型 3.24%	安定成長型 2.47%	安定成長型 2.63%	成長型 0.76%	安定成長型 2.16%	安定成長型 3.53%	安定成長型 0.75%	安定成長型 0.62%	安定成長型 0.56%	安定成長型 2.68%	安定成長型 -4.98%	
成長型 -3.68%	安定型 1.11%	安定型 1.40%	安定型 0.96%	安定型 0.54%	安定型 1.10%	安定型 1.93%	安定型 0.28%	安定型 -0.04%	安定型 -0.07%	安定型 1.98%	成長型 -6.21%	

【特別勘定(ファンド)の主な投資対象となる投資信託】

安定型

りそなVIグローバル・
バランスファンド(安定型)
(適格機関投資家専用)

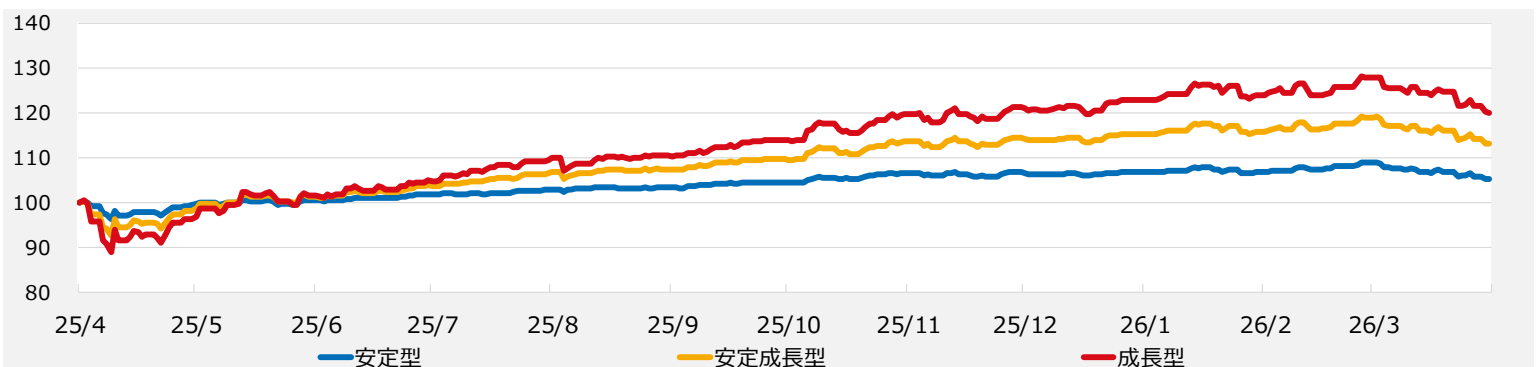
安定成長型

りそなVIグローバル・
バランスファンド(安定成長型)
(適格機関投資家専用)

成長型

りそなVIグローバル・
バランスファンド(成長型)
(適格機関投資家専用)

【特別勘定(ファンド)のユニットプライス推移】2025年4月～2026年3月

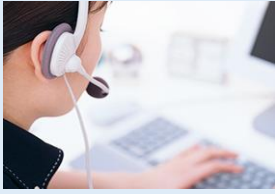


※騰落率は前月末と当月末のユニットプライスを比較して計算しています。ユニットプライス推移はデータ始期のユニットプライスを100として指数化しています。
 ※騰落率およびユニットプライス推移は、過去の運用実績であり、将来の運用成果を示唆または保証するものではありません。

年12回まで無料でスイッチングができます

※年13回目からは1回につき1,000円がかかります


お電話でもOK



電話によるサービス

※必ず契約者ご本人さまよりご連絡ください

お客さまサービスセンター


 0120-302-572

[受付時間] 9:00~17:00 (土・日・祝日等を除く)

PC・スマホでもOK



インターネットサービス

T&Dフィナンシャル生命 

※インターネットサービスへのログインが必要です
<https://www.tdf-life.co.jp>

スマホからは
こちらを読み
取ってください



LINEからもOK



LINE公式アカウント

※LINEとインターネットサービスの連携が必要です

友だち登録
はこちらから



この保険は、特別勘定の運用実績に基づき、災害死亡保険金額・死亡保険金額・積立金額・解約払戻金額などが日々変動（増減）する変額終身保険（生命保険）です。預金とは異なり、また、元本割れすることがあります。特別勘定の運用実績等により、損失が生じることがあります。

- 特別勘定の資産運用は、主に株式・債券などに投資をする各投資信託を通じて行なわれるため、運用実績は株価や債券価格などにより変動します。
- 災害死亡保険金額または死亡保険金額とお支払事由が生じた生存給付金または超過額を累計した金額の合計は、特別勘定の運用実績により、**一時払保険料を下回る可能性があります。**
- 解約払戻金額とお支払事由が生じた生存給付金または超過額を累計した金額の合計は、特別勘定の運用実績および解約控除率の適用により、**一時払保険料を下回る可能性があります。**

【諸費用について(この商品に係る費用は、つぎの合計となります)】

	項目	費用
保険期間中	保険関係費用	基本保険金額に対して、保険関係費用*1(年率)/12を月単位の契約応当日の前日末に控除します。
	運用に関する費用*2*3	各特別勘定の主な投資対象となる投資信託の信託財産に対して、運用に関する費用(年率)/365を毎日控除します。*4
	積立金移転費	1 保険年度の移転回数に応じてつぎのとおりとなります。 ①12回以下：無料 ②13回以上：13回目から1回につき1,000円(移転時に毎回控除)
年金支払開始日以後	年金の支払管理等に必要な費用*3	年金額に対して1.0% (年金支払開始日以後、毎年年金支払日に控除します)*5
解約・減額時	解約控除額	解約控除額 = 解約・減額に相当する基本保険金額×解約控除率(上限3.50%)※ ※解約控除率は、契約日からの経過年数により異なります。

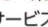
- *1 経過年数10年未満：年率0.90%(超過給付コース)、年率1.50%(年金コース) 経過年数10年以上：年率0.90%(各コース共通)
- *2 主な投資対象となる投資信託の信託報酬を記載しています。運用に関する費用には信託報酬の他、信託事務の諸費用・有価証券の売買委託手数料等がかかる場合があります。これらの費用は取引量等によって変動しており、費用の発生前に具体的な金額や割合を確定することが困難なため、表示しておりません。
- *3 これらの費用は将来変更される可能性があります。
- *4 年率(税込) 安定型0.33%、安定成長型0.44%、成長型0.55%
- *5 つぎの年金額については、年金の支払管理等に必要な費用は控除されません。
 - ・確定年金の場合：年金支払期間の最終年の年金額
 - ・年金原資確保型終身年金の場合：年金原資保証期間の最終年の年金額
 - ・保証期間付終身年金の場合：保証期間の最終年の年金額
 - ・介護認知症年金の場合：死亡一時金保証期間の最終年の年金額

この保険のご検討、お申込に際しては、「契約締結前交付書面(契約概要/注意喚起情報)兼商品パンフレット」「ご契約のしおり・約款」および「特別勘定のしおり」を必ずご確認ください。

【引受保険会社】

T&Dフィナンシャル生命保険株式会社

〒105-0023 東京都港区芝浦1-1-1

[お客さまサービスセンター]  0120-302-572

受付時間 9:00~17:00(土・日・祝日等を除く)

[ホームページ] <https://www.tdf-life.co.jp>