

平成15年10月8日

各位

太陽生命保険株式会社  
代表取締役社長 吉池 正博  
(コード番号 8796 東証第一部)

大同生命保険株式会社  
代表取締役社長 宮戸 直輝  
(コード番号 8799 東証・大証第一部)

T & Dフィナンシャル生命保険株式会社  
代表取締役社長 水山 修

## 株式会社T&Dホールディングスの設立について

太陽生命保険株式会社(代表取締役社長 吉池正博)、大同生命保険株式会社(代表取締役社長 宮戸直輝)およびT & Dフィナンシャル生命保険株式会社(代表取締役社長 水山修)は、株主の承認と関係当局による認可を前提として、「株式会社T & Dホールディングス」の設立に関する主要事項について、次の通り合意いたしましたので、お知らせいたします。

### 1. 持株会社の概要

- (1) 名称(商号) : 株式会社 T & Dホールディングス  
( 英 文 名 称 : T&D Holdings, Inc. )
- (2) 事業目的 : 傘下子会社およびグループの経営管理、ならびにそれに付帯する業務
- (3) 本店所在地 : 東京都中央区日本橋2 - 7 - 9
- (4) 会長および社長 : 代表取締役会長 吉池 正博(現太陽生命代表取締役社長)  
代表取締役社長 宮戸 直輝(現大同生命代表取締役社長)
- (5) 設立時期 : 平成16年4月1日(木)
- (6) 資本金 : 1,000億円
- (7) 株式の割当 :

大同生命の株式1株につきT & Dホールディングスの株式100株を、太陽生命の株式1株につきT & Dホールディングスの株式55株を、T & Dフィナンシャル生命の株式1株につきT & Dホールディングスの株式15株を、それぞれ割当てます。株式移転によりT & Dホールディングスが発行する株式総数は241.5百万株となります。

なお、持株会社は単元株制度を採用し、1単元の株式数は50株とします。

これらの株式の割当については、太陽生命はJPモルガン証券会社、大同生命は野村證券株式会社より、それぞれ財務的見地から妥当である旨の意見表明を受けております。

( 8 ) 株式移転交付金 :

T & Dホールディングスは、株式移転をなすべき時期の前日の最終の太陽生命および大同生命の株主名簿に記載または記録された株主、または登録質権者に対し、株式移転をなすべき時期から3ヶ月以内に、それぞれの期末配当金に代えて、株式移転交付金をお支払いいたします。(但し、太陽生命および大同生命の資産・負債の状態、経済情勢の変化その他の事情に応じ、太陽生命、大同生命およびT & Dホールディングスの協議により株式移転交付金の額を変更することができ、またはかかる協議により支払わないこととすることができるものといたします。)

太陽生命の株式 : 1株につき 1,500円

大同生命の株式 : 1株につき 3,000円

( 9 ) 上 場 取 引 所 : 東京証券取引所および大阪証券取引所

太陽生命および大同生命は、現在上場している証券取引所への上場を廃止。

( 10 ) 会 計 監 査 人 : 新日本監査法人

( 11 ) 名義書換代理人 : UFJ信託銀行株式会社

( 12 ) 経営体制 :

取締役候補者(内定)および監査役候補者(内定)

役職名	氏 名	現 職
代表取締役会長	吉池 正博	太陽生命保険株式会社 代表取締役社長
代表取締役社長	宮戸 直輝	大同生命保険株式会社 代表取締役社長
専務取締役	竹内 致夫	大同生命保険株式会社 専務取締役
専務取締役	池田 邦雄	太陽生命保険株式会社 代表取締役専務取締役
常務取締役	小山 修	大同生命保険株式会社 常務取締役
常務取締役	中込 賢次	太陽生命保険株式会社 常務取締役
取締役	臼井 壯之介	大同生命保険株式会社取締役、T & Dアセットマネジメント株式会社代表取締役社長
取締役	小堀 樹	財団法人 法律扶助協会会長、弁護士
監査役	松重 陽	太陽生命保険株式会社 常勤監査役
監査役	木下 洋一	大同生命保険株式会社 広報部長
監査役	鈴木 稔	三井物産株式会社 監査役
監査役	家近 正直	大同生命保険株式会社 監査役、弁護士

\*ご参考:持株会社取締役候補者(内定)および監査役候補者(内定)の略歴は「別紙1」のとおり。

## 組織

T & D 保険グループ全体の経営企画および経営管理を実施するため、スタッフ機能として経営企画部、経営管理部および総務部を、リスク・マネジメント機能としてリスク統括部および業務監査部を設置します。

\*ご参考：持株会社の組織は「別紙 2」のとおりです。

## 2. 経営統合の目的

次の目的を達成するため、持株会社の傘下に太陽生命、大同生命および T & D フィナンシャル生命（以下 3 社）が並存する形で経営統合を行います。

- ・ 3 社のビジネスモデルにおける強み・独自性を最大限発揮し、生命保険事業の強化を図る。
- ・ グループ経営資源を結集することで、経営の効率化と戦略的な集中投資を可能とし、継続的成長と収益の拡大を目指す。

\*ご参考：T & D 保険グループの基本戦略は「別紙 3」のとおりです。

## 3. 持株会社設立の日程（予定）

年月日	日程
平成 15 年 10 月 24 日（金）	臨時株主総会基準日
平成 15 年 12 月 18 日（木）	臨時株主総会
平成 16 年 2 月 9 日（月）	株券提出 公告日
平成 16 年 2 月 10 日（火）	株券提出 取扱開始日
平成 16 年 3 月 26 日（金）	株式上場廃止日
平成 16 年 3 月 31 日（水）	株券提出期日
平成 16 年 4 月 1 日（木）	株式移転をなすべき時期
平成 16 年 4 月 1 日（木）	株式移転の日（持株会社上場・設立登記日）
平成 16 年 5 月下旬	新株券交付日

#### 4. 経営目標およびシナジー効果

##### (1) 経営目標

経営資源の効率的活用によるコアビジネスへの集中、統合効果の早期実現により平成18年度および平成20年度に以下のT&D保険グループの経営目標達成を目指します。

また、生命保険会社の企業価値を評価する指標の一つであるエンベディッド・バリューの増加を重視した経営を行なうとともに、契約者保護の観点から、3社の十分なソルベンシー・マージン比率を確保し、引き続き高い健全性の維持に努めます。

##### (目標指標)

指 標	14年度実績	18年度目標	20年度目標
新契約高(1)	7兆3,164億円	9.5兆円以上	10兆円以上
保有契約高(1)	57兆9,254億円	65兆円以上	70兆円以上
基礎利益	1,142億円	1,200億円以上	1,600億円以上
当期純利益	98億円	350億円以上	600億円以上
ROE(2)	2.9%	8%以上	12%以上

・3社単体の単純合算ベース

・目標値の設定に用いた株価、為替、金利等は、平成15年6月末現在の基準

1：個人保険・個人年金保険の合計

2： $\text{当期純利益} / [(\text{年度始株主資本} + \text{年度末株主資本}) / 2]$

\*ご参考：3社の概要は「別紙4」のとおりです。

##### (2) シナジー効果

3社ではこれまでも経営効率の向上に取り組んできましたが、今回の持株会社の設立により、シナジー効果によるさらなる効率化を見込んでいます。

コスト面では、グループ内共通業務の集約等により、人件費、システム関連を中心に、平成15年度から平成20年度までの累計で約210億円以上の削減を見込んでいます。

さらに、3社の有する専門性の高いノウハウ・サービスを活かして、シナジー効果を追求していきます。

(具体的なプランは決定の都度、お知らせいたします。)

以上

この件に関するご照会は次にお願いします。

太陽生命保険株式会社

広 報 室 長嶺 秀一 TEL 03-3231-8634

大同生命保険株式会社

広 報 課 垣本 英彦 TEL 03-3281-1148

大阪広報課 市村 秀史 TEL 06-6447-6258

T & D フィナンシャル生命保険株式会社

広 報 室 伊藤 隆之 TEL 03-3593-8100

**別紙 1****取締役候補者（内定）略歴**

- 氏名 よしいけ まさひろ 吉池 正博（昭和15年3月23日生）  
昭和38年3月 慶應義塾大学法学部卒業  
昭和38年4月 太陽生命保険相互会社 入社  
平成2年7月 同社 取締役  
平成3年4月 同社 常務取締役  
平成7年7月 同社 代表取締役社長  
平成15年4月 太陽生命保険株式会社 代表取締役社長（現職）
- 氏名 みやと なおてる 宮戸 直輝（昭和18年5月20日生）  
昭和42年3月 慶應義塾大学法学部卒業  
昭和42年4月 大同生命保険相互会社 入社  
平成6年7月 同社 取締役  
平成8年3月 同社 常務取締役  
平成11年3月 同社 専務取締役  
平成11年7月 同社 代表取締役社長  
平成14年4月 大同生命保険株式会社 代表取締役社長（現職）
- 氏名 たけうち むねお 竹内 致夫（昭和20年6月7日生）  
昭和45年3月 早稲田大学第一法学部卒業  
昭和45年4月 大同生命保険相互会社 入社  
平成8年7月 同社 取締役  
平成11年3月 同社 常務取締役  
平成13年3月 同社 専務取締役  
平成14年4月 大同生命保険株式会社 専務取締役（現職）
- 氏名 いけだ くにお 池田 邦雄（昭和25年7月9日生）  
昭和48年3月 名古屋大学理学部卒業  
昭和48年4月 太陽生命保険相互会社 入社  
平成9年7月 同社 取締役  
平成11年4月 同社 常務取締役  
平成15年4月 太陽生命保険株式会社 常務取締役  
平成15年6月 同社 代表取締役専務取締役（現職）

氏名 こやま おさむ 小山 修 (昭和22年11月30日生)

昭和47年 3月 京都大学理学部卒業

昭和47年 4月 大同生命保険相互会社 入社

平成10年 7月 同社 取締役

平成13年 3月 同社 常務取締役

平成14年 4月 大同生命保険株式会社 常務取締役 (現職)

氏名 なかごめ けんじ 中込 賢次 (昭和29年 1月25日生)

昭和51年 3月 横浜市立大学商学部卒業

昭和51年 4月 太陽生命保険相互会社 入社

平成13年 7月 同社 取締役

平成15年 4月 太陽生命保険株式会社 取締役

平成15年 6月 同社 常務取締役 (現職)

氏名 うすい そうのすけ 臼井 壯之介 (昭和28年11月15日生)

昭和51年 3月 早稲田大学商学部卒業

昭和51年 4月 大同生命保険相互会社 入社

平成12年 7月 同社 取締役

平成14年 4月 大同生命保険株式会社 取締役 (現職)

(現在 T&Dアセットマネジメント株式会社 代表取締役社長)

氏名 こぼり しげる 小堀 樹 (昭和 6年 2月 8日生)

昭和31年 3月 東京大学法学部卒業

昭和35年 4月 弁護士登録

平成 3年 4月 東京弁護士会会長

平成10年 4月 日本弁護士連合会会長

平成12年 4月 「そごう」経営責任調査委員会委員長

平成15年 4月 財団法人 法律扶助協会会長 (現職)

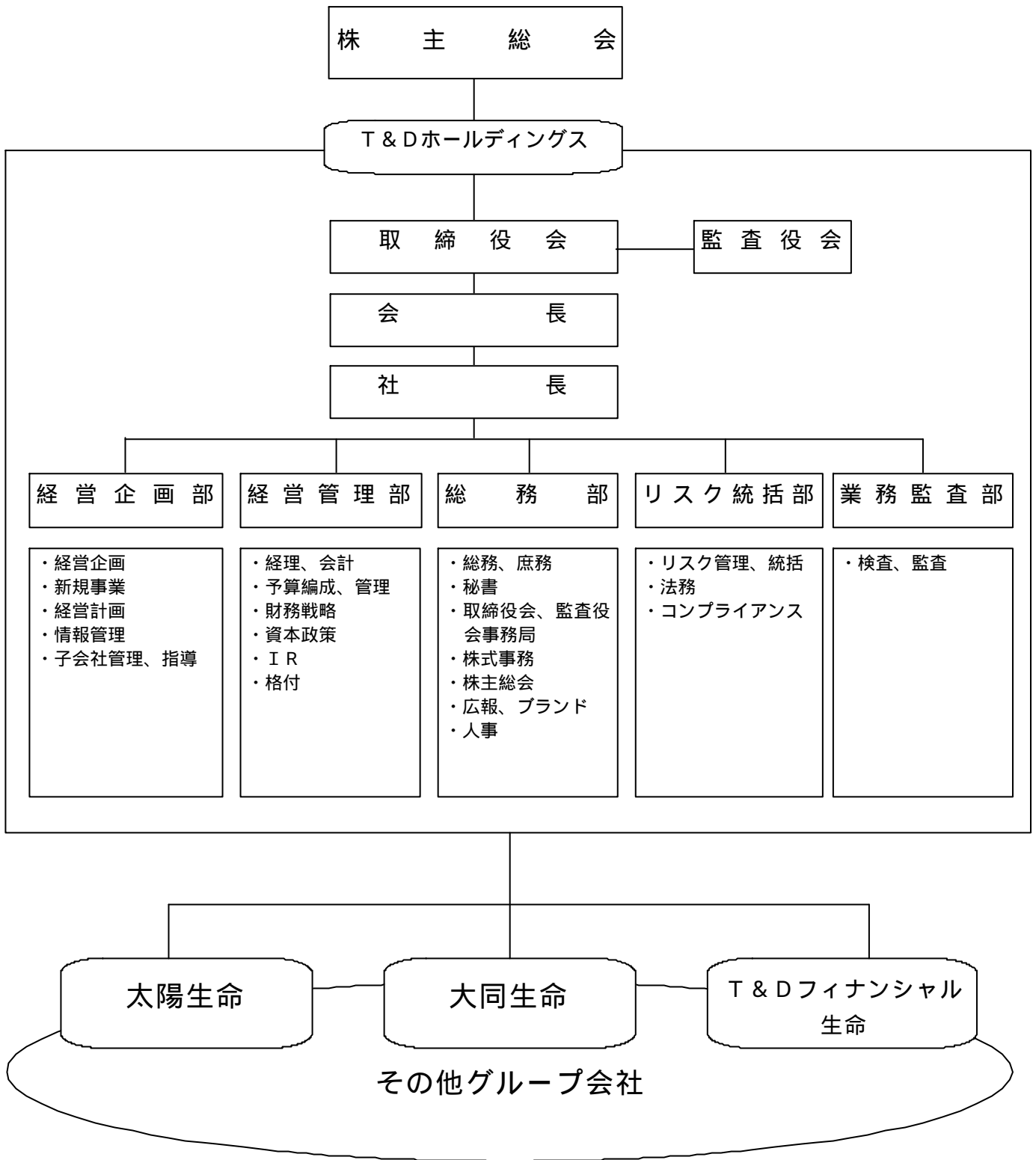
## 監査役候補者（内定）略歴

- 氏名 まつしげ きよし 松重 陽（昭和18年3月21日生）  
昭和40年3月 岡山大学法文学部卒業  
昭和40年4月 太陽生命保険相互会社 入社  
平成8年7月 同社 取締役  
平成10年4月 同社 常務取締役  
平成13年7月 同社 常勤監査役  
平成15年4月 太陽生命保険株式会社 常勤監査役（現職）
- 氏名 きのした よういち 木下 洋一（昭和23年9月19日生）  
昭和47年3月 関西学院大学経済学部卒業  
昭和47年4月 大同生命保険相互会社 入社  
平成8年3月 同社 運用業務部長  
平成9年3月 同社 市場金融部長  
平成12年7月 同社 理事 市場金融部長  
平成14年4月 大同生命保険株式会社 理事 市場金融部長  
平成15年4月 同社 理事 広報部長（現職）
- 氏名 すずき みのる 鈴木 稔（昭和7年3月14日生）  
昭和28年3月 東京大学経済学部卒業  
昭和57年6月 株式会社三井銀行 取締役  
昭和62年10月 同行 代表取締役常務取締役  
平成2年4月 株式会社太陽神戸三井銀行 代表取締役専務取締役  
平成3年4月 同行 代表取締役副頭取  
平成6年10月 さくら証券株式会社 代表取締役社長  
平成10年6月 三井物産株式会社 監査役（現職）
- 氏名 いえちか まさなお 家近 正直（昭和8年7月18日生）  
昭和35年3月 大阪市立大学大学院法学研究科修士課程修了  
昭和37年4月 弁護士登録  
平成8年4月 大阪弁護士会副会長  
平成12年7月 大同生命保険相互会社 監査役  
平成14年4月 大同生命保険株式会社 監査役（現職）

鈴木氏、家近氏は、株式会社の監査等に関する商法の特例に関する法律第18条第1項に定める社外監査役であります。



## 持株会社の組織



## T & D 保険グループの基本戦略

### 1. 基本戦略

1. 独自の商品戦略・販売戦略を有する太陽生命、大同生命およびT & Dフィナンシャル生命が、持株会社のもとで、各社の強みを一層強化することで、グループコアビジネスである生命保険事業の成長・拡充を図ります。
2. グループの経営資源を成長力・収益力の高い分野に戦略的に再配分し、グループ企業価値を向上させます。
3. 事務サービスやシステム等のグループ共通インフラを集約することで、業務の効率化と高品質なサービス提供を実現します。
4. 適切な収益管理・リスク管理を通じて、より強固な財務基盤を構築し、お客さまから一層信頼されるグループを目指します。
5. 提携やM & Aにより、生保事業の拡大、ならびに新たな事業領域への進出を視野に、中長期的に成長するグループを指向します。

### 2. 生命保険ビジネスにおける分野別戦略

#### (1) 家庭マーケット (太陽生命が対応)

家庭市場における顧客基盤を活かし、お客さまの医療・介護を中心とする保障ニーズに応える商品・サービスの提供力を一層充実させます。

家庭の様々なニーズに応える商品の開発とサービスの提供  
コンサルティング能力の高い営業職員の育成  
コールセンターの拡充、カードサービスの充実等によるお客さまサービス力の強化

#### (2) 中小企業マーケット (大同生命が対応)

企業経営に関して生じる多様なリスクに備えていただけるよう、中小企業経営者のニーズに迅速・的確に応えることができる商品・サービスを提供します。

提携団体と連携した制度商品推進体制の強化  
営業職員の着実な育成および代理店サポート体制の強化による販売チャネルの生産性向上  
お客さまのニーズに基づいた商品・サービスの競争力強化

#### (3) 変額個人年金マーケット (T & Dフィナンシャル生命が対応)

高齢化の進展に伴う、長生きのリスクと中長期の資産形成ニーズの高まりに応えることのできる商品・サービスの提供を通じ、変額個人年金マーケットにおけるトップブランドを目指します。

銀行・証券チャネルを新たな収益チャネルと捉え、積極的に展開・推進  
代理店の生産性向上  
お客さまの資産形成ニーズ等に応える商品・サービスの提供  
効率的な業務運営体制の構築

## 3社の概要 (平成14年度決算)

商号	太陽生命保険株式会社	大同生命保険株式会社	ティ・アンド・ディ・ワイ・ソシヤル生命保険株式会社	3社合算 ( 7 )
創業年月	明治 26年 5月	明治 35年 7月	明治 28年 4月	-
本店所在地	東京都中央区日本橋2-11-2	大阪府大阪市西区江戸堀1-2-1	東京都千代田区内幸町1-5-2	-
代表者	吉池 正博	宮戸 直輝	水山 修	-
資本金 ( 1 )	375 億円	750 億円	200 億円	1,325 億円
発行済株式数 ( 1 )	1,500 千株	1,500 千株	600 千株	-
株主資本 ( 1 )	1,163 億円	1,758 億円	243 億円	3,166 億円
従業員数	13,461 人	8,316 人	1,440 人	23,217 人
内務 (勤) 職員	2,909 人	3,122 人	500 人	6,531 人
営業職員	8,808 人	5,194 人	940 人	14,942 人
集金職員	1,744 人	-	-	1,744 人
支社数 (H15.4.1現在)	145	103	74	-
大株主および持株比率 ( 1 )	UFJ銀行 5.0% 三井住友銀行 5.0% UFJ信託銀行 3.5% 小松製作所 3.2% 日本興亜損害保険 2.9%	UFJ銀行 5.0% 日本マスタートラスト信託銀行 (信託口) 3.7% UFJ信託銀行 3.5% りそな銀行 2.6% 日本マスタートラスト信託銀行 (信託口) 2.6%	太陽生命 50.0% 大同生命 50.0%	-

## 1. 契約高等

保有契約高 ( 2 )	15兆2,686 億円	39兆3,426 億円	3兆3,142 億円	57兆9,255 億円
新契約高 ( 3 )	2兆1,754 億円	4兆6,735 億円	4,675 億円	7兆3,165 億円
保有契約件数 ( 4 )	5,774 千件	2,142 千件	445 千件	8,362 千件

## 2. 収支 (単体)

保険料等収入	8,879 億円	9,894 億円	1,274 億円	2兆0,047 億円
経常収益	1兆3,852 億円	1兆1,821 億円	1,355 億円	2兆7,029 億円
経常利益	230 億円	460 億円	-44 億円	646 億円
当期純利益 (当期剰余)	48 億円	114 億円	-64 億円	98 億円
基礎利益	287 億円	887 億円	-32 億円	1,142 億円

## 3. 財務・資産内容 (単体)

総資産	6兆5,280 億円	6兆0,071 億円	6,136 億円	13兆1,489 億円
インベディッド・バリュ-	1,824 億円	4,320 億円	-	-
ソルベンシー・マージン比率	681.5 %	860.2 %	1,031.9 %	-
1株当たり利益 ( 5 )	3,192 円	7,590 円	-15,629 円	-
1株当たり株主資本 ( 5 )	77,557 円	117,216 円	40,577 円	-
1株当たり配当金 ( 6 )	1,500 円	3,000 円	-	-

## 4. 保険金支払能力格付け (平成15年9月末現在)

S&P (クワンダ・ド・アソシエーツ)	A	A+	-	-
R&I (格付投資情報センター)	A	AA-	A	-
JCR (日本格付研究所)	A	AA-	A	-

- 太陽生命は平成15年3月31日までは相互会社であるため、「資本金」「発行済株式数」「株主資本」「大株主および持株比率」について、平成15年4月1日組織変更後の株式会社としての数値を記載。「大株主および持株比率」は平成15年4月16日現在。
- 個人保険、個人年金保険の合計。
- 個人保険、個人年金保険の合計。(転換純増を含む。)
- 個人保険、個人年金保険の延べ契約件数の合計。
- 太陽生命は平成15年3月31日までは相互会社であるため、「1株当たり利益」「1株当たり株主資本」について、株式会社であったと仮定した場合の数値を記載。
- 太陽生命は平成15年3月31日までは相互会社であるため、平成15年度の年間配当予想金額の1,500円を記載。
- 3社単体の単純合算。