

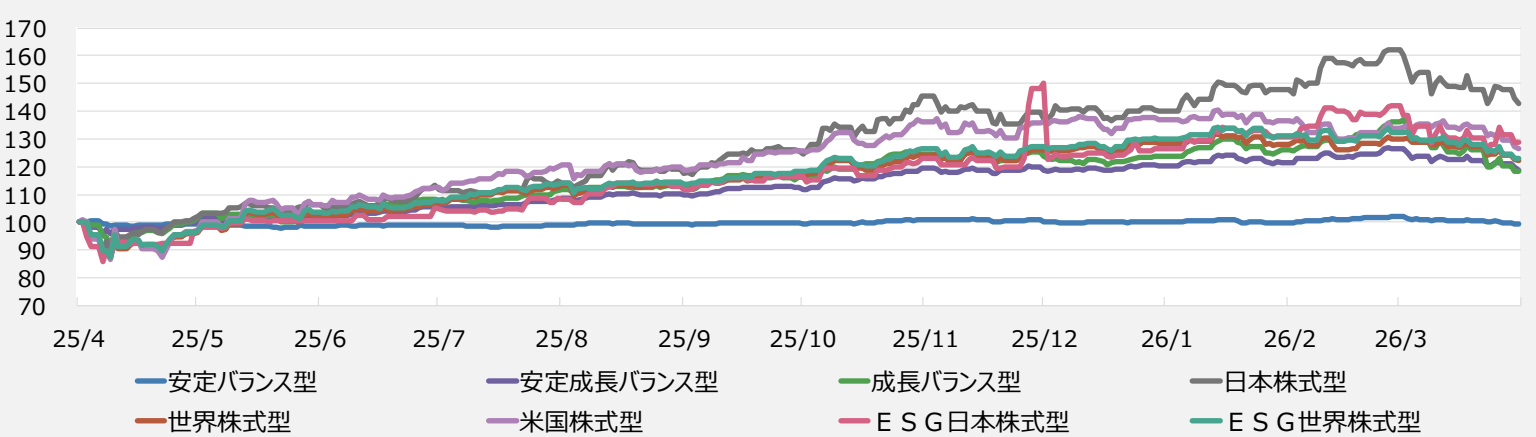
### 【特別勘定(ファンド)の月間騰落率】2025年4月～2026年3月

2025年								2026年			
4月	5月	6月	7月	8月	9月	10月	11月	12月	1月	2月	3月
日本株式型 1.17%	米国株式型 9.94%	日本株式型 6.49%	米国株式型 6.62%	ESG 日本株式型 3.97%	日本株式型 5.53%	日本株式型 15.63%	ESG 日本株式型 20.28%	世界株式型 1.91%	日本株式型 5.46%	日本株式型 9.77%	安定 バランス型 -2.35%
成長 バランス型 0.80%	ESG 世界株式型 7.57%	米国株式型 5.99%	ESG 世界株式型 5.38%	日本株式型 3.82%	米国株式型 5.02%	米国株式型 8.11%	世界株式型 1.46%	ESG 世界株式型 1.90%	ESG 日本株式型 3.40%	ESG 日本株式型 8.56%	米国株式型 -5.68%
安定成長 バランス型 -0.32%	世界株式型 6.88%	成長 バランス型 4.71%	世界株式型 5.34%	安定成長 バランス型 1.79%	ESG 世界株式型 3.53%	成長 バランス型 6.95%	ESG 世界株式型 0.78%	米国株式型 1.06%	成長 バランス型 1.74%	成長 バランス型 8.01%	世界株式型 -5.88%
安定 バランス型 -0.68%	日本株式型 5.11%	ESG 日本株式型 4.62%	ESG 日本株式型 3.12%	成長 バランス型 1.61%	世界株式型 3.49%	ESG 世界株式型 6.83%	成長 バランス型 0.73%	安定成長 バランス型 0.41%	ESG 世界株式型 0.92%	安定成長 バランス型 4.24%	安定成長 バランス型 -5.95%
米国株式型 -3.16%	ESG 日本株式型 4.11%	世界株式型 4.59%	成長 バランス型 2.91%	世界株式型 0.67%	ESG 日本株式型 3.20%	安定成長 バランス型 6.19%	安定成長 バランス型 0.37%	日本株式型 0.28%	安定成長 バランス型 0.76%	安定 バランス型 2.10%	ESG 世界株式型 -7.08%
ESG 世界株式型 -3.32%	成長 バランス型 2.73%	ESG 世界株式型 4.13%	安定成長 バランス型 2.37%	安定 バランス型 0.43%	成長 バランス型 2.84%	ESG 日本株式型 5.71%	安定 バランス型 -0.11%	安定 バランス型 -0.70%	世界株式型 -0.14%	世界株式型 1.42%	ESG 日本株式型 -9.20%
ESG 日本株式型 -3.35%	安定成長 バランス型 2.47%	安定成長 バランス型 3.37%	日本株式型 1.35%	ESG 世界株式型 0.39%	安定成長 バランス型 2.21%	世界株式型 5.68%	米国株式型 -0.24%	成長 バランス型 -1.20%	安定 バランス型 -0.22%	ESG 世界株式型 1.05%	日本株式型 -12.04%
世界株式型 -4.05%	安定 バランス型 -0.70%	安定 バランス型 0.47%	安定 バランス型 -0.06%	米国株式型 -0.25%	安定 バランス型 0.28%	安定 バランス型 1.19%	日本株式型 -3.89%	ESG 日本株式型 -14.60%	米国株式型 -0.50%	米国株式型 -1.80%	成長 バランス型 -13.05%

### 【特別勘定(ファンド)の主な投資対象となる投資信託】

<b>安定バランス型</b> 円資産インデックスバランス <円奏会ベーシック> (適格機関投資家専用)	<b>安定成長バランス型</b> 財産三分法 (適格機関投資家専用)	<b>成長バランス型</b> グローバル3倍三分法 (適格機関投資家専用)	<b>日本株式型</b> 日経225インデックス (適格機関投資家専用)
<b>世界株式型</b> 先進国株式インデックス (適格機関投資家専用)	<b>米国株式型</b> インデックスファンドNASDAQ100 (適格機関投資家専用)	<b>ESG 日本株式型</b> インデックスファンド日本株女性活躍指数 (適格機関投資家専用)	<b>ESG 世界株式型</b> 全世界株式ESGインデックス (適格機関投資家専用)

### 【特別勘定(ファンド)のユニットプライス推移】2025年4月～2026年3月

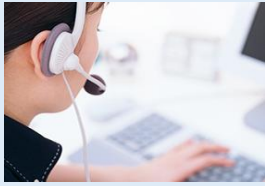


※騰落率は前月末と当月末のユニットプライスを比較して計算しています。ユニットプライス推移はデータ始期のユニットプライスを100として指数化しています。  
 ※騰落率およびユニットプライス推移は、過去の運用実績であり、将来の運用成果を示唆または保証するものではありません。

# 年12回まで無料でスイッチングができます

※年13回目からは1回につき1,000円がかかります

## お電話でもOK



### 電話によるサービス

※必ず契約者ご本人さまよりご連絡ください

## お客さまサービスセンター



# 0120-302-572

[受付時間] 9:00~17:00 (土・日・祝日等を除く)

## PC・スマホでもOK



### インターネットサービス

T&Dフィナンシャル生命



※インターネットサービスへのログインが必要です

<https://www.tdf-life.co.jp>

スマホからは  
こちらを読み  
取ってください



## LINEからもOK



### LINE公式アカウント

※LINEとインターネットサービスの連携が必要です

友だち登録  
はこちらから



この保険は、特別勘定の運用実績に基づき、災害死亡保険金額・死亡保険金額・積立金額・解約払戻金額などが日々変動（増減）する変額保険（生命保険）です。預金とは異なり、また、元本割れすることがあります。特別勘定の運用実績等により、損失が生じることがあります。

- 特別勘定の資産運用は、主に株式・債券などに投資をする各投資信託を通じて行なわれるため、運用実績は株価や債券価格などにより変動します。
- 死亡保険金最低保証特約を付加していない場合、災害死亡保険金額または死亡保険金額は、特別勘定の運用実績により、**払込保険料累計額を下回る可能性があります。**
- 満期保険金額は、特別勘定の運用実績により、**払込保険料累計額を下回る可能性があります。**
- 解約払戻金額は、特別勘定の運用実績および解約控除額の適用により、**払込保険料累計額を下回る可能性があります。**

## 【諸費用について(この商品に係る費用は、つぎの合計となります)】

項目	費用
保険期間中	保険関係費用(1) 【主契約】ご契約の締結等に必要費用(上限 年率2.40%) 基本保険金額の平均値に上記の費用(年率)と保険期間(年数)を乗じた金額
	保険関係費用(2) 【特約】死亡保険金を最低保証するために必要な費用*1(上限 年率15.3015%)
	運用に関する費用*2*3 各特別勘定の主な投資対象となる投資信託の信託財産に対して、運用に関する費用(年率)/365を毎日控除します。*4
積立金移転費	1 保険年度の移転回数に応じてつぎのとおりとなります。 ①12回以下：無料 ②13回以上：13回目から1回につき1,000円(移転時に毎回控除)
年金支払開始日以後	年金の支払管理等に必要な費用*3 年金額に対して1.0% (年金支払開始日以後、毎年の年金支払日に控除します)*5
解約・減額時	解約控除額 契約日から10年未満で解約または積立金額の減額を行なった場合、①と②の合計が解約または減額部分の積立金額から控除されます。 ①規則的増額の保険料(1年分)×適用率(25%)×(1-経過月数/120) ②随時の増額保険料等×3.5%×(1-経過月数/120)*6

\*1 基本保険金額と積立金額の差額に対して、費用(年率)/365

\*2 主な投資対象となる投資信託の信託報酬を記載しています。運用に関する費用には信託報酬の他、信託事務の諸費用・有価証券の売買委託手数料等がかかる場合があります。これらの費用は取引量等によって変動しており、費用の発生前に具体的な金額や割合を確定することが困難なため、表示しておりません。

\*3 これらの費用は将来変更される可能性があります。

\*4 年率(税込) 安定バランス型0.352%、安定成長バランス型0.517%、成長バランス型0.407%、日本株式型0.275%、世界株式型0.286%、米国株式型0.418%、ESG日本株式型0.330%、ESG世界株式型0.330%

\*5 つぎの年金額については、年金の支払管理等に必要な費用は控除されません。

- ・確定年金の場合：年金支払期間の最終年の年金額
- ・保証期間付終身年金の場合：保証期間の最終年の年金額
- ・年金原資確保型終身年金の場合：年金原資保証期間の最終年の年金額
- ・介護認知症年金の場合：死亡一時金保証期間の最終年の年金額

\*6 規則的増額保険料に相当する金額を上回る一時払保険料を支払った場合、または規則的増額以外の増額を行なった場合のみ計算します。

この保険のご検討、お申込に際しては、「契約締結前交付書面(契約概要/注意喚起情報)兼商品パンフレット」「ご契約のしおり・約款」および「特別勘定のしおり」を必ずご確認ください。

## 【引受保険会社】

### T&Dフィナンシャル生命保険株式会社

〒105-0023 東京都港区芝浦1-1-1

【お客さまサービスセンター】☎ 0120-302-572

受付時間 9:00~17:00(土・日・祝日等を除く)

[ホームページ] <https://www.tdf-life.co.jp>

316-26-A361 [登録番号 TDF-26-G-141 登録年月 26.04]

2026年4月版